



MARINAS NACIONAIS

Informativo bimestral da Marinas Nacionais

Rodovia Guarujá/Bertioga, km 20,5 - Guarujá - SP

Tel.: (13) 3305-1421 - www.marinasnacionais.com.br

Nº 4 - Novembro 2006 - Ano I - Distribuição gratuita

Produção: Factum Design Gráfico - tel (11) 6694-1170

Mensagem

Preparados para o verão

Durante o Verão 2006/2007, a Marinas Nacionais terá horários diferenciados e plantão de manutenção para emergências.

A Marinas Nacionais está preparada para receber os clientes e seus convidados no período de temporada de férias.

Em 2006, o complexo recebeu grandes investimentos em infra-estrutura, como a ampliação do fornecimento de energia elétrica, compra de novos equipamentos e máquinas, além do aprimoramento dos procedimentos operacionais, com vistas a atender os clientes com comodidade. "Trabalhamos para aperfeiçoar nossos serviços e proporcionar uma ótima estadia em nosso complexo", explica Juan Alfredo Rodrigues, diretor da Marinas Nacionais.

Horários diferenciados

Os horários de atendimento serão diferenciados durante a vigência do horário de verão, nos feriados e finais de semana. A Administração, a Secretaria Náutica e o Posto de Gasolina funcionarão das 8h às 18h.

O restaurante servirá almoço até às 19h30 e a loja de conveniência funcionará das 8h às 20h.

Plantão para emergências

A Marinas Nacionais recomenda que o proprietário realize a manutenção preventiva na embarcação. Porém, para evitar que ocorrências de última hora atrapalhem o passeio, a Marinas Nacionais colocará à disposição, nos feriados e finais de semana entre o Natal e o Carnaval, um eletricista e um mecânico para pequenos consertos.

A direção e os colaboradores da Marinas Nacionais desejam a todos, momentos de descontração e alegria. "Queremos que o cliente e seus convidados sintam-se em casa, desfrutem de nossa hospitalidade, assim como da beleza de nossa região", completa Juan Alfredo Rodrigues.<

Para uma navegação segura, verifique:

- > o funcionamento dos equipamentos de navegação;
 - > se as baterias estão carregadas;
 - > se os equipamentos de radiocomunicação estão operando;
 - > o estado e validade do material de combate a incêndio e dos artefatos pirotécnicos;
 - > se os equipamentos de salvatagem e segurança estão compatíveis com a navegação pretendida;
- Não se esqueça de levar as publicações e cartas náuticas das regiões onde pretende navegar.

Em caso de consertos emergenciais, procure o Departamento de Serviços, ao lado da Portaria da Marinas Nacionais, das 8 às 18h

Bê-a-bá da Gestão Ambiental

Você sabia que a quantidade anual de lixo lançado ao mar é três vezes maior que a quantidade de peixes? Por causa disso, cresce o número de peixes e crustáceos contaminados, de espécies em perigo de extinção e de praias sujas. Portanto, não se esqueça de levar sacos de lixo em seus passeios e trazê-los de volta à Marinas Nacionais para o descarte apropriado. Veja os desastres que o lixo pode causar ao mar:

> os navios são responsáveis por 85% do lixo global encontrado no mar;

> o plástico causa a morte de mamíferos marinhos e peixes;

> muitas espécies de aves marinhas, como pelicanos e gaivotas, comem plástico por engano;

> uma baleia apareceu morta em uma praia da América do Norte depois de morrer de fome, pois uma garrafa de plástico tampou seu intestino. O animal estava cheio de lixo, desde bolsas de plástico a cordas de nylon;

Apresentação Área seca



Na última edição do Boletim da Marinas Nacionais, apresentamos a área molhada, região do complexo onde as embarcações são atracadas e é feito o embarque e desembarque. Nesta edição, apresentaremos a área seca, região contígua à bacia, onde ficam os hangares para abrigo dos barcos, pátio para movimentação, estacionamentos, boxes dos proprietários de barcos e vestiários, além da administração e do setor de serviços.

A área seca proporciona

suporte às operações de serviços. O complexo possui 5 hangares para guarda e manutenção das embarcações, sendo um deles para empilhamento.

Movimentação dos barcos

Para movimentar os barcos, a Marinas Nacionais utiliza um tractor que puxa uma carreta de encalhe para levar o barco até o hangar. Sob a carreta, utiliza-se um macaco com sistema hidráulico que facilita as manobras no pátio.

O encarregado da Opera-

ção Náutica, Alfredo Pereira da Silva, há 18 anos na Marinas Nacionais, destaca as qualidades que os operadores e ajudantes devem ter durante as manobras. "É preciso ser bom de 'brazo', pois o volume de trabalho é grande e pede rapidez", explica.

Hangar de empilhamento

No hangar de empilhamento, utiliza-se o Fortlift, uma empilhadeira negativa que retira barcos de até 32 pés da água e os colocam imediatamente em seu locais de guarda empilhado. O operador Ronio Okada trabalha há 2 anos na Marinas Nacionais e conta que o serviço demanda muito cuidado. "Atenção e noção de espaço são fundamentais para manobrar a empilhadeira", confirma.

A área seca abriga também os espaços sociais, como a piscina, playground, sala de tv e de leitura, restaurante e loja de conveniência.<

Fotos: Rodney Domingues



Para informações sobre a locação de vagas, ligue para (13) 3305-1421.



O conjunto arquitetônico de Paraty, com seus casarões coloniais, foi considerado pela Unesco o mais charmoso do Brasil. Com uma rica produção artística, Paraty está mergulhada na Mata Atlântica e é conhecida como a terra do navegador Amyr Klink.

O extenso e recortado litoral de Paraty possui 65 ilhas e cerca de 300 praias, repleta de reentrâncias naturais,

Mar à vista 400 anos de charme

favorecendo a implantação de marinas, ancoradouros e pequenos estaleiros.

A enseada de Paraty Mirim é uma boa dica para pernoite. Abrigada de ondas e protegida de ventos, possui várias praias, como a praia Paraty Mirim, com suas águas transparentes e alguns bar-

zinhos. Ali se encontra a Capela de Nossa Sra. da Conceição (1686), numa comunidade de pescadores.

Na praia deságua o rio Paraty Mirim. Cercado por mangue, pode ser percorrido com botes com motor de popa, mas evite fazer marolas para não prejudicar a fauna local.

Antes de iniciar um passeio marítimo, independentemente do tamanho do percurso, leve sempre uma carta náutica para uma navegação com segurança.

Arte na Marinas Nacionais

Vernissage na Marinas Nacionais abrirá a exposição de quadros de artistas plásticos

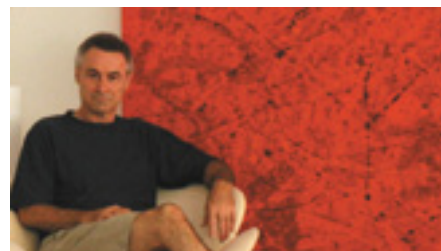
Dia 2 de dezembro, às 18h, acontecerá o vernissage da exposição de quadros dos artistas plásticos Beth e Rolando Mägli.

A exposição contará com aproximadamente 20 telas, com temas variados, de abstratos e flores a *naïfs* com motivos brasileiros.

Com estilos distintos, porém precisos e originais, o casal Beth e Rolando Mägli já fizeram exposições nos Estados Unidos, França, Suíça, Alemanha e Itália. Nessas estadias pela Europa e Estados Unidos, receberam diversas encomendas de pinturas. <



A grande influência da paulista Beth Mägli foram as pinturas *naïf* de Appenzell, nos Alpes Suíços, numa estadia pela Europa. De volta ao Brasil, Beth Mägli marcou suas obras com motivos *naïfs* brasileiros, com destaque para as obras folclóricas. Beth Mägli também pinta quadros de flores tropicais estilizadas.



Rolando Mägli é suíço e está no Brasil desde 1971. A partir de 1994, dedicou-se integralmente às pinturas. Aluno do artista suíço Beck, as pinturas a óleo de Rolando Mägli são diversificadas: figurativas, como de mulheres, palhaços, pierrots e *portraits*, que possuem influência do movimento Pop Art e abstratas, com elementos geométricos e composições com um colorido harmônico.



A obras ficarão disponíveis na Marinas Nacionais até o dia 17 de dezembro e o vernissage ocorrerá no dia 2 de dezembro, às 18h.



Monitoramento para a garantia da qualidade de águas subterrâneas, realizado no posto de combustível da Marinas Nacionais.

A Marinas Nacionais está concluindo os estudos e análises necessárias para a licença ambiental com vistas ao desassoreamento da bacia de ancoragem das embarcações.

A empresa Ativa Ambiental, contratada para coordenar o li-

enciamento, já solicitou a batimetria, uma amostragem para quantificação dos sedimentos, que define o volume a ser dragado.

A qualificação química das amostras está sendo realizada e farão parte do laudo para

Gestão ambiental

Falta pouco

A dragagem da bacia da Marinas Nacionais deve ser iniciada em breve.

apreciação pelo Departamento de Avaliação de Impacto Ambiental - DAIA, órgão ligado à Secretaria Estadual do Meio Ambiente.

Regularização ambiental

Para a emissão da licença para o desassoreamento, o DAIA exige que o empreendimento, como um todo, não possua pendências ambientais. A Marinas Nacionais já possui a Licença de Operação (LO) do Posto de Combustível e a outorga do uso dos recursos hídricos, e iniciará em breve, o

monitoramento dos efluentes.

Para Ivanilson Lescio, diretor da Ativa Ambiental, que já esteve reunido com os técnicos do DAIA, a Marinas Nacionais não deverá encontrar dificuldades para a obtenção da licença. "Não existe risco para os clientes dos serviços serem interrompidos", explica. "O trabalho de Gestão Ambiental para a certificação ISO 14000 contempla todos os procedimentos exigidos, o que demonstra o pioneirismo e o compromisso da direção da Marinas Nacionais com o meio ambiente." explica. <



SPmarine
Representante Intermarine em todo o País.

AZIMUT INTERMARINE

Confiança não tem preço.



A SPmarine tem uma novidade pra você: além de comprar seu barco com a segurança da melhor equipe de vendas Intermarine, você pode visitá-lo, aproveitando de toda a hospitalidade da Marinas Nacionais.

Os profissionais da SPmarine orientam na escolha das melhores alternativas para o seu perfil, em condições e preços especiais. E você aproveita para desfrutar do conforto de uma das marinas mais completas do Brasil.

Porque confiança e comodidade não tem preço.

Tel.: (11) 3045-7707
(13) 3305-1500
(13) 3305-1421 r. 246
(41) 3027-8911
spmarine@spmarine.com.br

Marinas Nacionais:
Estrada Guarujá-Bertioga, km 20,5
Guarujá - SP

Cadastre seu barco: www.spmarine.com.br

Confira algumas ofertas que estão disponíveis na Marinas Nacionais e veja mais no site www.spmarine.com.br



580 Full 2003
2 Mer 800 hp



560 Full 2005
2 Volvo 715 hp



520 Full 2005
2 Volvo 675 hp



500 Full 2001
2 Mercedes 650 hp



460 Full 2000 e 2002
Volvo 480 hp



460 Full 2005
Volvo 500 hp



380 Full 2003
Volvo 370 hp